



JOMALA KOMMUN

Kommunstyrelsen 16.4.2024,
§ 43 Bilaga A

Jomala kommun begär in skriftliga anbud gällande

Försäljning av Humlans moduler



Jomala kommunstyrelse har genom § 34/26.2.2024 beslutat att sälja modulerna som tidigare inrymde Humlans eftisverksamhet vid Vikingaåsens skola i befintligt skick och till högstbjudande.

Byggnaden består av 4 moduler som är byggda ca 2001 och utrustade med mekanisk ventilation, elradiatorer, toaletter, köksutrustning och därtill hörande ledningsdragningar.

Sadeltaket och ett litet utvändigt förråd är platsbyggt och behöver demonteras/rivas i samband med att modulerna flyttas.

För mått, planlösning och sektionindelning m.m. hänvisas till bifogad planritning.

Modulerna säljs i befintligt skick och som de står. Vinnande anbudsgivare förbinder sig att senast 2 månader efter antagande av anbudet ombesörja att på egen bekostnad transportera bort modulerna från kommunens mark samt att på egen bekostnad arrangera alla inför transporten förberedande arbeten. Arbetets tillvägagångssätt skall innan påbörjande presenteras och godkännas av kommunens tekniska chef.

Köparen ansvarar för att innan inlämnande av anbud bekanta sig med köpeobjektet och omfattningen av avetableringen.

Anbudet skall senast den **25.3.2024** vara kommunen tillhanda och riktas till Jomala kommun, per epost: info@jomala.ax eller per post: PB 2, AX-22151 Jomala. Om anbudet skickas med e-post är det önskvärt att "Anbud Humlan" anges i ämnesraden

För visning eller frågor hänvisas till biträdande teknisk chef Robin Mattsson, tel. +358 18 329 142, robin.mattsson@jomala.ax

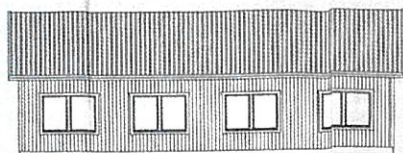
Kommunkansliet
Godbyvägen 448
Jomala

Postadress
PB 2
AX-22 151 Jomala

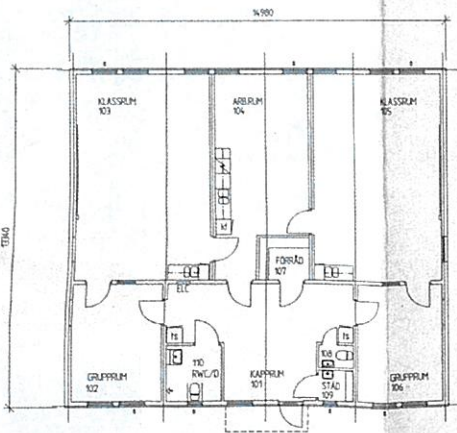
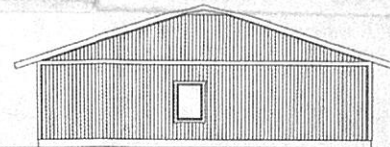
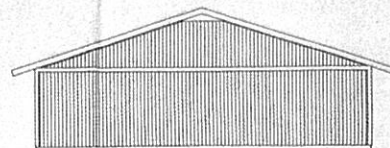
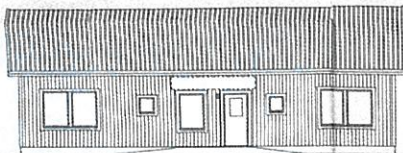
Telefon: 018 - 329 10
E-post: info@jomala.ax
FO-nummer: 0205023-9

rw

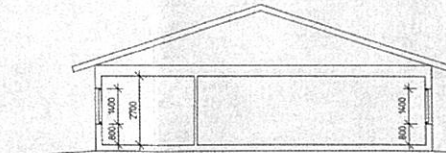
rw



FASADER



PLAN BYA-199 m²



SEKTION

Flexator		JOMALA KOMMUN	
Box 1002, 370 22 ANNEBERG		PAVLJONG KYRBY SKOLA	
Tel 0300-55 87 00 Fax 0300-55 06 87		ÅLAND	
CERTIFIKERAD FÖR Å-ÅRBYGGNING		PLAN, SEKTION OCH FASADER	
100 9000 000 100 1400		SKALA 1:100	
BYGGSÄKERHET	BYGGSÄKERHET	SKALA	BYGGSÄKERHET
ANNEBERG 2000-10-10	ANNEBERG 2000-10-10	RELATIONSRTIT: 010802	SK-3625-010

Ru

JB