

Utredning av utökat behov inom daghemmets lokaler

Bildningsnämnden informerade om behovet till att utöka daghemmets lokaler från och med 1 augusti 2023 på grund av antalet barn i daghem- och fritidsverksamheten.

Inom lokalerna på Annagårdens finns i dagens läge totalt 140 m² som får räknas inom användbara ytor. Enligt lagens krav (LL 2020:32 om barnomsorg och grundskola, 3 kap. 11§) behövs minst 10 kvadratmeter per inskrivet barn.

Nuvarande situation:

12 antal barn (daghem)

4 antal barn (fritidshem)

Situation från 1.8.2023

13 antal barn (daghem)

6 antal barn (fritidshem)

För att kunna nå upp till den behövliga ytan (190 m²) ska fritidsbarnen åtminstone delvis placeras i Skolans lokaler men ändå finns enligt föreståndaren fortfarande behov till ett förråd (t.ex. för barnvagnar) samt ett kontor till personalen.

Utökningen som kunde lösa de lokala behoven är minst 15 m² (7,5m² för förråd samt för kontor).

Enligt marknadsundersökningen kunde en inhyrd container (modul) vara en godtagbar lösning för en viss tid. Hyresavtal borde därför skrivas från augusti till och med december 2023 (6 månader). Kostnaderna bokförs från byggnadstekniska nämnden driftbudget och omdisponering görs enligt möjligheterna inom rambudget.

Kostnaderna enligt nedan (priser fått 15.5.2023) – allt utan moms

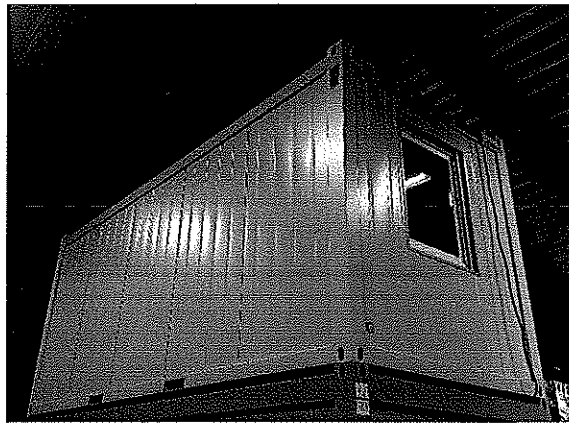
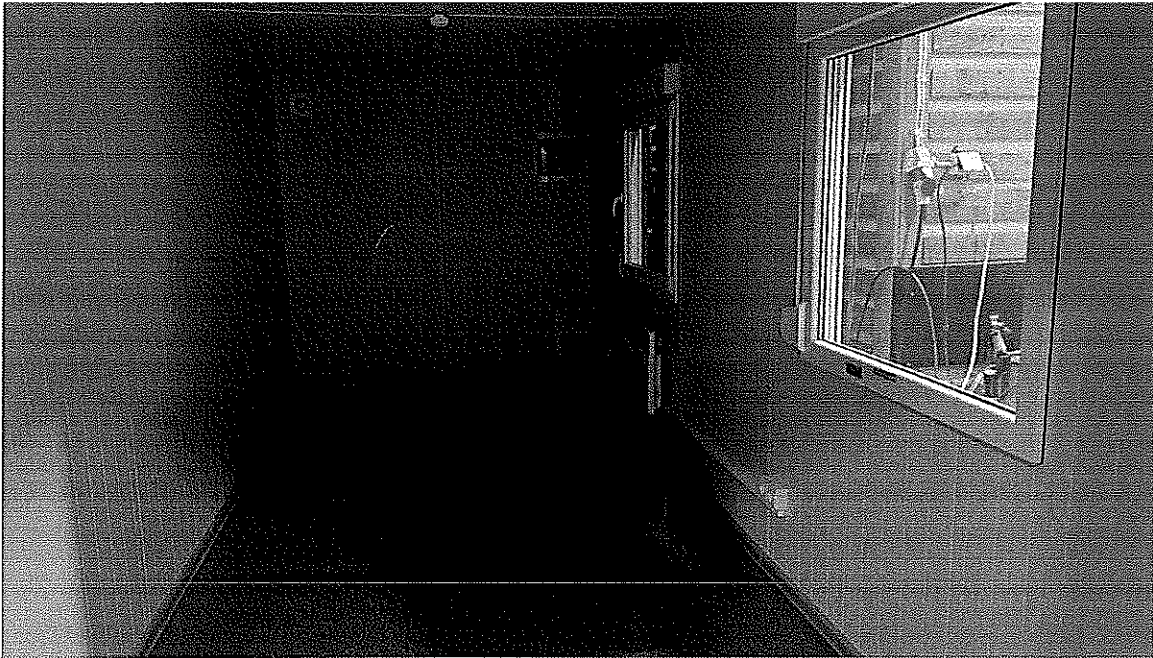
Hyra (per månad)	180 €
Leverans och uppställning	850 €
Driftsättning (el, internet)	400 €
Inventarier (möbler, teknik)	1 500 €

Bifogat:

Information Kontorsmodul / Byggbarack med 15m²

Konstruktionsritning modulcontainer

Placeringsförslag kontorsmodul



20 fot kontorsmodul / byggbarack

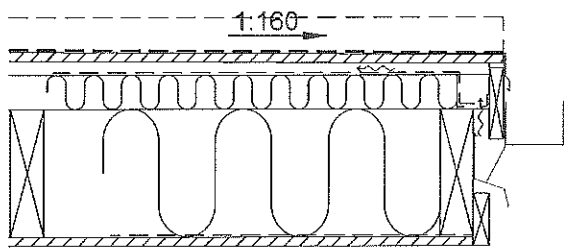
20 fots kontorsmodul / byggbarack. Dessa har storlek som en 20 fots container. utrustade med belysning, eluttag, elvärme, fönster. Vi har flera variationer på dessa moduler med olika placeringar av fönster & dörrar. Utöver denna typ finns även större baracker och moduler. Vi har levererat moduler till kontor, äldreboende, dagis, skolor, fritidsgård. Även specialmoduler till tillfällig terminalbyggnad finns i AXrents CV

Ytermått L: 605,8 cm, B: 243,8 cm, H: 259,1 cm → ca 15 m²

Hysespris: 180€ per månad

ek 91.

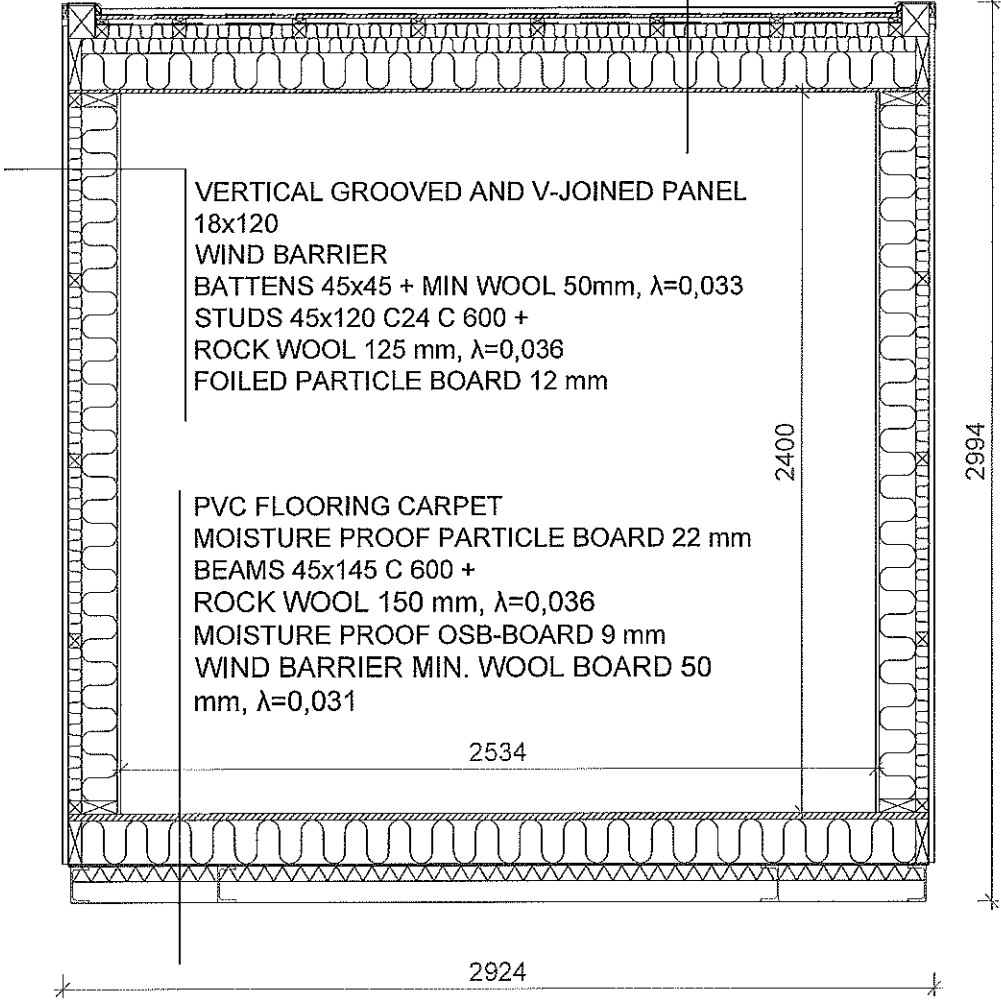
5314



GABLE EAVES:
 OPENING FOR ROOF VENTILATION
 PROVIDED WITH PERFORATED STEEL
 PLATE FOR THE PROTECTION
 AGAINST DRIFTING SNOW

U-values:
 Roof - U= 0,18 W/m²K
 Wall - U= 0,22 W/m²K
 Floor - U= 0,18 W/m²K

ROOFING FELT
 PLYWOOD 12 mm
 WEDGE 45x15-40 + AIR GAP
 WIND BARRIER
 BATTENS 45x45 + MIN WOOL 50mm, $\lambda=0,033$
 RAFTERS 45x170 C24 C 600 +
 ROCK WOOL 120+50 mm, $\lambda=0,036$
 MOISTURE BARRIER
 FOILED PARTICLE BOARD 12 mm



VERTICAL GROOVED AND V-JOINED PANEL
 18x120
 WIND BARRIER
 BATTENS 45x45 + MIN WOOL 50mm, $\lambda=0,033$
 STUDS 45x120 C24 C 600 +
 ROCK WOOL 125 mm, $\lambda=0,036$
 FOILED PARTICLE BOARD 12 mm

PVC FLOORING CARPET
 MOISTURE PROOF PARTICLE BOARD 22 mm
 BEAMS 45x145 C 600 +
 ROCK WOOL 150 mm, $\lambda=0,036$
 MOISTURE PROOF OSB-BOARD 9 mm
 WIND BARRIER MIN. WOOL BOARD 50
 mm, $\lambda=0,031$

Tuote	
Rami-Wood	
RAMIRENT	

Handwritten signature

